

# SFIDE D'ARTE

---

Libera il tuo stile

DECORAZIONE,  
ESPRESSIONE,  
STILE  
E TENDENZA.

DECORATION,  
EXPRESSION,  
STYLE  
AND TRENDS.

**FASSA**  
**BORTOLO**



DECORAZIONE, ESPRESSIONE,  
SENTIMENTO, STILE, TENDENZA  
E BELLEZZA: SFIDE D'ARTE.  
UNA COLLEZIONE DI PRODOTTI  
DECORATIVI CHE DANNO FORMA  
ALL'IMMAGINAZIONE. LUCI ED  
OMBRE MUOVONO LA SCENA;  
LA MATERIA PRENDE VITA DIVENTANDO  
ESPRESSIONE TANGIBILE DI UN'IDEA.  
COLORI DECISI, SGARGIANTI  
E ACCESI O TONI NEUTRI, MORBIDI  
E DELICATI DIVENTANO PORTATORI  
DI UN SENTIMENTO. GLI AMBIENTI  
SI ARRICCHISCONO DI STILE: DAGLI  
EFFETTI CLASSICI A QUELLI PIÙ DI  
TENDENZA, OGNI GUSTO PUÒ ESSERE  
APPAGATO, E TUTTE LE SUPERFICI  
SI VESTONO DI PURA BELLEZZA.

Decoration, expression,  
emotion, style, trends  
and beauty: Sfide d'arte,  
artistic challenges.  
A collection of decorative  
products that give  
shape to imagination.  
Light and shadows  
create movement; the  
materials come to life,  
becoming the tangible  
expression of an idea.

Strong, flamboyant  
and bright colours,  
or neutral, soft and  
delicate shades that  
convey emotion.  
Spaces enriched with  
style: from classic to  
more trendy effects,  
there is something  
to satisfy all tastes.  
Every surface is shrouded  
in pure beauty.



LA PARETE SI ANIMA  
DI VITA E COLORE.  
OMBRE DECISE  
SCOLPISCONO FORME;  
CATTURANO UN'IDEA  
RINNOVANDO  
D'INCANTO L'AMBIENTE.

Walls oozing with life  
and colour. Clear  
shadows create shapes;  
capture an idea, giving  
the space new charm.



**1. Materia Decor**



## 2. Materia Decor

Ricordi Materia  
Effetto materia  
*Material effect*  
Bianco 1000  
*White 1000*

Desideri Luce  
1/2 SL50  
+ 1/2 Argento base  
*Silver base*

Desideri Luce  
1/3 Oro base  
*Golden base*  
+ 2/3 Argento base  
*Silver base*





LA MATERIA PUÒ  
ESSERE PLASMATA  
E ATTRAVERSO  
SPERIMENTAZIONI  
CREATIVE TRASFORMATA:  
COME PIETRA, MARMO,  
CEMENTO E PER MEZZO  
DI SEGNI ED INCISIONI,  
SI PUÒ DARE VITA  
E MATERICITÀ  
AD UNA PARETE  
DALL'INCONFONDIBILE  
CARATTERE.

Matter can be moulded  
and transformed  
through creative  
experimentation:  
stone, marble and  
cement effects, with  
markings and incisions  
that give life and  
materiality to a wall  
with an unmistakable  
character.

**3. Ricordi Materia**  
Effetto materia  
*Material effect*  
Bianco base 1000  
*White base 1000*





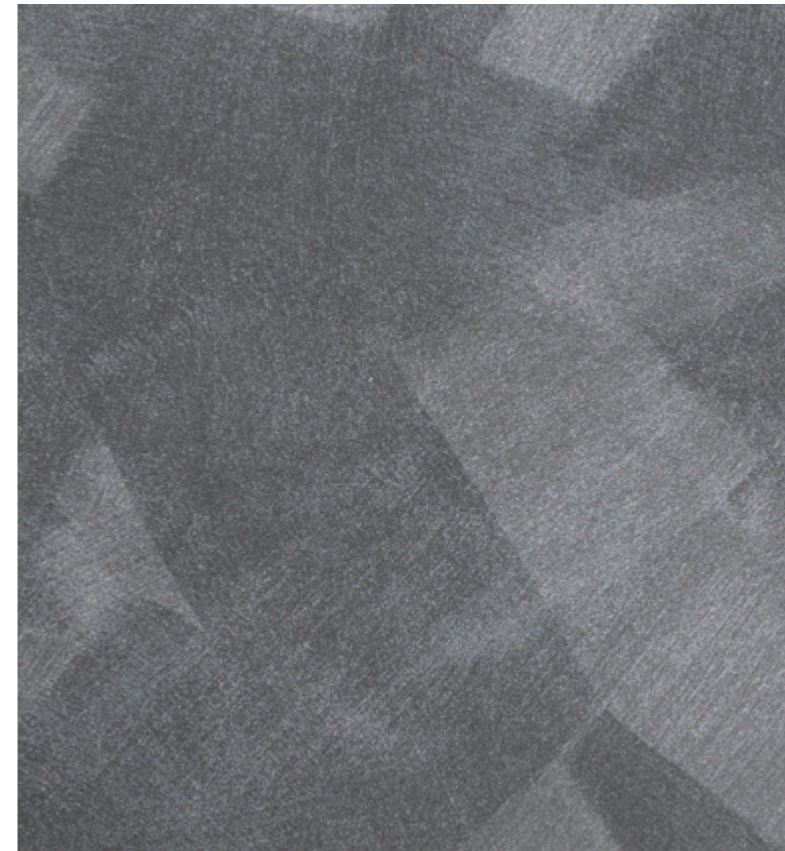
**4. Ricordi Materia**  
Effetto materia  
*Material effect*  
RT02





PREZIOSI GIOCHI  
DI LUCE, SCINTILLII  
D'ORO E D'ARGENTO,  
ARRICCHISCONO  
SUPERFICI MODERNE,  
AFFASCINANTI  
E INDIMENTICABILI.  
OGNI SPAZIO PUÒ  
ESSERE MAGICAMENTE  
IMPREZIOSITO. PER  
MEZZO DI CROMATISMI  
D'EFFETTO UNA SEMPLICE  
PARETE SI TRAMUTA  
NELLA PROTAGONISTA  
INDISCUSSA.

Delightful light effects  
and the glitter of gold  
and silver make modern  
surfaces fascinating  
and unforgettable.  
Any environment can  
be enriched as if by  
magic. Striking colour  
effects turn simple  
walls into stunning  
design features.



**5. Desideri Luce**  
SL42

**6. Desideri Luce**  
Oro base  
*Golden base*







7. Desideri Luce  
Oro base  
Golden base





MUTEVOLE NELLE  
DIVERSE ORE DEL  
GIORNO, RICORDI  
MARMO PERMETTE  
DI RIPRODURRE  
E INTERPRETARE GLI  
EFFETTI DEL MARMO  
CLASSICO E REALIZZARE  
MERAVIGLIOSE  
SFUMATURE DAI  
RIFLESSI CANGIANTI,  
CHE ANIMANO LA  
PARETE E LE DONANO  
UNA PREZIOSA  
MORBIDEZZA.

Mutable over the  
different hours of the  
day, Ricordi Marmo  
reproduces and  
interprets the appearance  
of classic marble, creating  
amazing chromatic  
effects and changing  
reflections that bring the  
wall to life, and making  
it exquisitely soft.

**8. Ricordi Marmo**  
RM02







IL RITMATO  
INTERVALLARSI DI SEGNI  
VERTICALI, RIEVOCA  
L'ORDINATO DISORDINE  
DELLA NATURA.  
LA SUPERFICIE GREZZA  
E ABBOZZATA ACQUISISCE  
NELLO SPAZIO UNA  
DIMENSIONE DEFINITA  
ED INTRIGANTE.

The rhythmic sequence  
of vertical markings  
recall the chaotic  
order of nature. Rough,  
irregular surfaces take  
on a clear and intriguing  
character in the space.

10. Selva Decor



Sfide d'arte

19



## 11. Selva Decor

Ricordi Materia  
Bianco base 1000  
*White base 1000*

Ricordi Materia  
RT02

Ricordi Materia  
RT22

Ricordi Materia  
RT19





SFUMATURE CANGIANTI  
E PREZIOSE SI POSANO  
SULLE SUPERFICI COME  
MORBIDA SETA DANDO  
VITA A VIBRANTI  
RIFLESSI PERLACEI.  
DAL PIÙ ELABORATO  
DAMASCATO AD UN  
INTRAMONTABILE  
EFFETTO SPATOLATO,  
PER DARE VITA AD UN  
AMBIENTE DALLA FORTE  
PERSONALITÀ, NON  
CONVENZIONALE  
E SOFISTICATO.

Precious, iridescent  
hues shimmer over  
surfaces like soft silk,  
giving life to vibrant,  
pearlescent reflections.  
The most intricate  
damasks and the most  
timeless brushed effects  
breathe life into the  
room, giving it a powerful,  
unconventional and  
sophisticated personality.

**12. Desideri Perla**  
SP17









LA LUCE SI PROIETTA  
SULLA PARETE LEVIGATA  
E CREA MAGICI RIFLESSI  
CHE RIPORTANO AD  
UN PASSATO DI STILE,  
CLASSE E RAFFINATEZZA.  
VIBRAZIONI E  
RIFRAZIONI DELLA  
LUCE IMPREZIOSISCONO  
UNA SUPERFICIE  
DINAMICA ED ELEGANTE.

Light projected onto  
the polished wall creates  
magical reflections that  
recall a past characterised  
by style, class and  
elegance. Vibrations  
and refractions of light  
enhance a dynamic  
and elegant surface.

**14. Ricordi Stucco**  
RS02









RUVIDITÀ IMPREZIOSITE  
DA SFUMATURE  
ARGENTEE CREANO  
UNA DECORAZIONE  
SPICCATAMENTE  
CONTEMPORANEA.  
PER UN AMBIENTE  
DI TENDENZA, DALLO  
STILE INDUSTRIAL-CHIC.

Roughness that  
is enriched with silvery  
shadows to create  
a distinctly contemporary  
decoration. For a  
fashionable environment,  
in industrial-chic style.



**16. Cemento  
Grezzo Decor**





**17. Cemento  
Grezzo Decor**

Ricordi Materia  
RT01

Desideri Luce  
Base argento  
*Silver base*

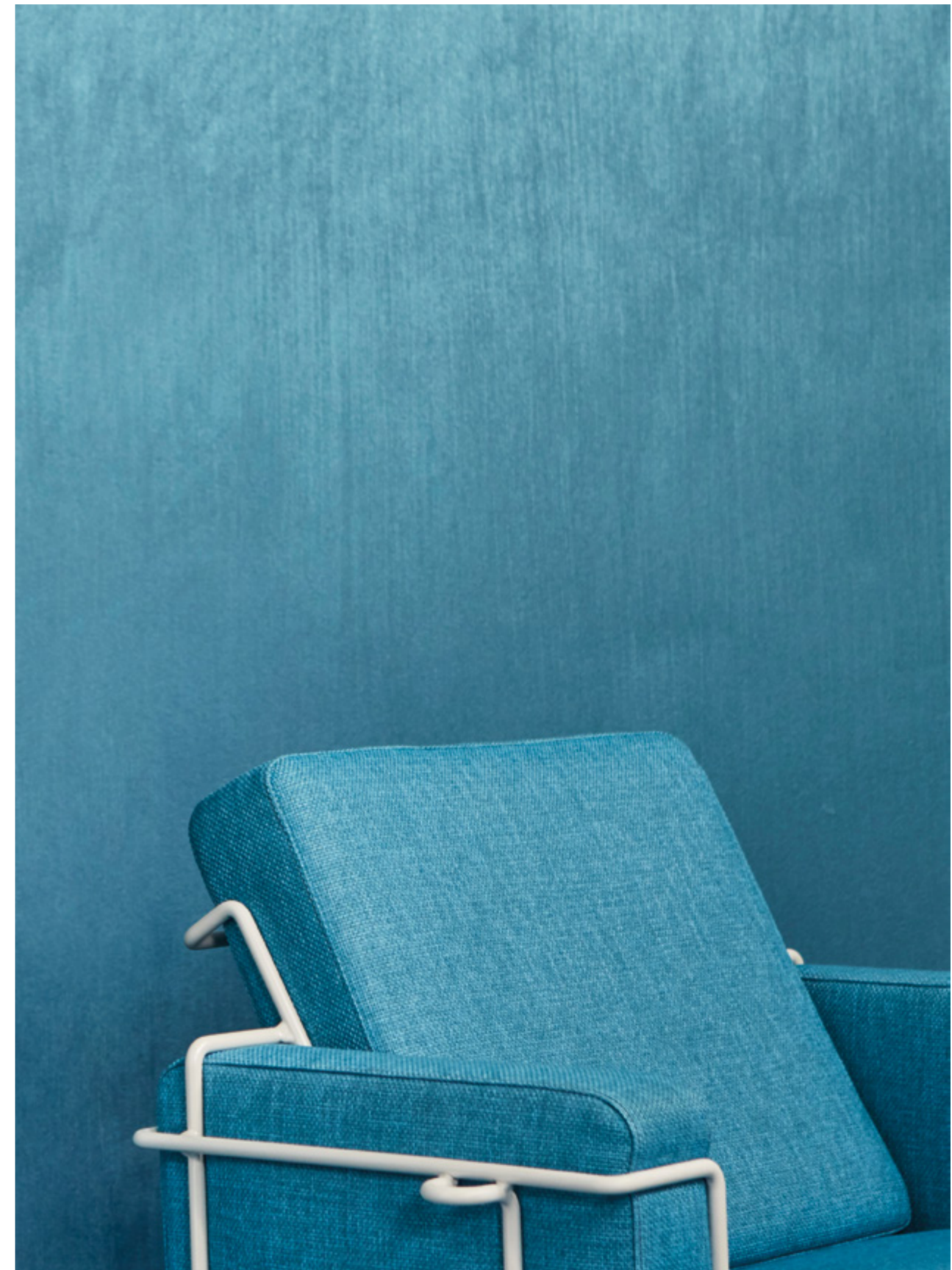




BRILLANTE ED ELEGANTE,  
DALLA LUCENTEZZA  
METALLICA, PERMETTE  
DI CREARE UNO  
SFONDO ORIGINALE  
E CONTEMPORANEO.  
GIOCHI DI LUCE  
ANIMANO LA  
PARETE: A SECONDA  
DELL'APPLICAZIONE SI  
POSSONO REALIZZARE  
SFONDI DIVERSI PER  
ATMOSFERE INEDITE  
ED UNICHE.

A bright yet elegant  
metallic sheen creates  
an original, contemporary  
background. Light effects  
play over the wall and  
different backgrounds  
can be created to provide  
unique, innovative  
atmospheres depending  
on the application.

**18. Desideri Cristallo**  
SC09







19. Desideri Cristallo  
SC06





NATURALI EFFETTI  
SFUMATI, ANIMANO  
PARETI MORBIDE E  
SEMPLICI, DONANDO  
UN CARATTERE  
ESSENZIALE MA DECISO  
CHE NON SI LASCIA  
SCALFIRE DAL TEMPO.  
UNA SCENOGRAFIA  
PERFETTA DOVE TONI  
PASTELLO AMPLIFICANO  
E VALORIZZANO LA  
LUMINOSITÀ NATURALE  
DI TUTTI GLI AMBIENTI.



Natural shadow effects  
animate simple, smooth  
walls, adding essential  
but decisive character  
that will not fade over  
time. In this perfect  
setting, pastel tones  
amplify and enhance the  
room's natural luminosity.

**20. Desideri Minerale**  
RM45 + Glitter Sfide d'arte

**21. Desideri Minerale**  
RM45 – RM46  
+ GysoCOMETE









SFUMATURE CHE  
RICHIAMANO  
SAPORI ANTICHI,  
RICORDI DEL PASSATO  
E CROMATISMI  
ETEROGENEI TONO  
SU TONO, TUTTO  
RIVISTO IN CHIAVE  
MODERNA PER  
ARRICCHIRE GLI  
SPAZI SIA ESTERNI  
CHE INTERNI.

Nuances reminiscent  
of ancient pleasures,  
past memories and  
heterogeneous  
tone on tone colours  
have been interpreted  
in a modern key to  
enrich indoor and  
outdoor spaces alike.

**23. Desideri Velo**  
DV37









RIGHE ORIZZONTALI  
O VERTICALI PER UNA  
SUPERFICIE SEDUCENTE  
E DI TENDENZA.

Horizontal or vertical  
lines creating a seductive  
and trendy surface.

**25. Ricordi Materia**  
**Effetto graffio**  
*Scratch effect*  
RT16

**Desideri Luce**  
Base argento  
*Silver base*





**26. Ricordi Materia**  
Effetto graffio  
*Scratch effect*  
RT18





COME IN UN CIELO  
DI ROSA SCREZIATO,  
NUVOLE D'ARGENTO  
DANZANO SULLA  
PARETE. UN DECORO  
DISCRETO E DAL GUSTO  
ROMANTICO IRROMPE  
NELL'AMBIENTE  
CON ELEGANZA.

Just like on a sky  
with streaks of pink,  
silver clouds dance  
on the walls.



27. Nimbus Decor





**28. Nimbus Decor**

Ricordi Materia  
RT23

Desideri Luce  
Argento base  
*Silver base*





LA TEXTURE DEL  
CEMENTO FACCI  
A VISTA PER UNA  
PARETE FRESCA  
E CONTEMPORANEA.

The appearance  
of a cement surface,  
for a fresh and  
contemporary wall.

**29. Ricordi Materia**  
Effetto cemento  
Cement effect  
RT12





**30. Ricordi Materia**  
Effetto cemento  
Cement effect  
RT10





SPICCA LUCCICANTE  
UN ORO ACCESO;  
PREZIOSI GRANELLI DI  
SABBIA FLUTTUANO  
SULLA NERA PARETE.  
UN DECORO SFARZOSO  
CHE ARRICCHISCE LO  
SPAZIO RENDENDOLO  
UNICO E RICERCATO.

Gold glimmering  
brightly; precious grains  
of sand moving randomly  
on the black wall. A lavish  
décor that enriches the  
space, making it unique  
and refined.



**31. Harena Decor**



### 32. Harena Decor

Ricordi Materia  
RT01

Desideri Luce  
Base oro  
*Golden base*





LA PIETRA IMPRESSA  
SU DI UNA PARETE  
DAL FASCINO  
SENZA TEMPO.

Stone impressed  
on a wall with  
timeless fascination.

**33. Ricordi Materia**  
Effetto travertino  
*Travertine effect*  
RT20





**34. Ricordi Materia**  
Effetto travertino  
*Travertine effect*  
RT22

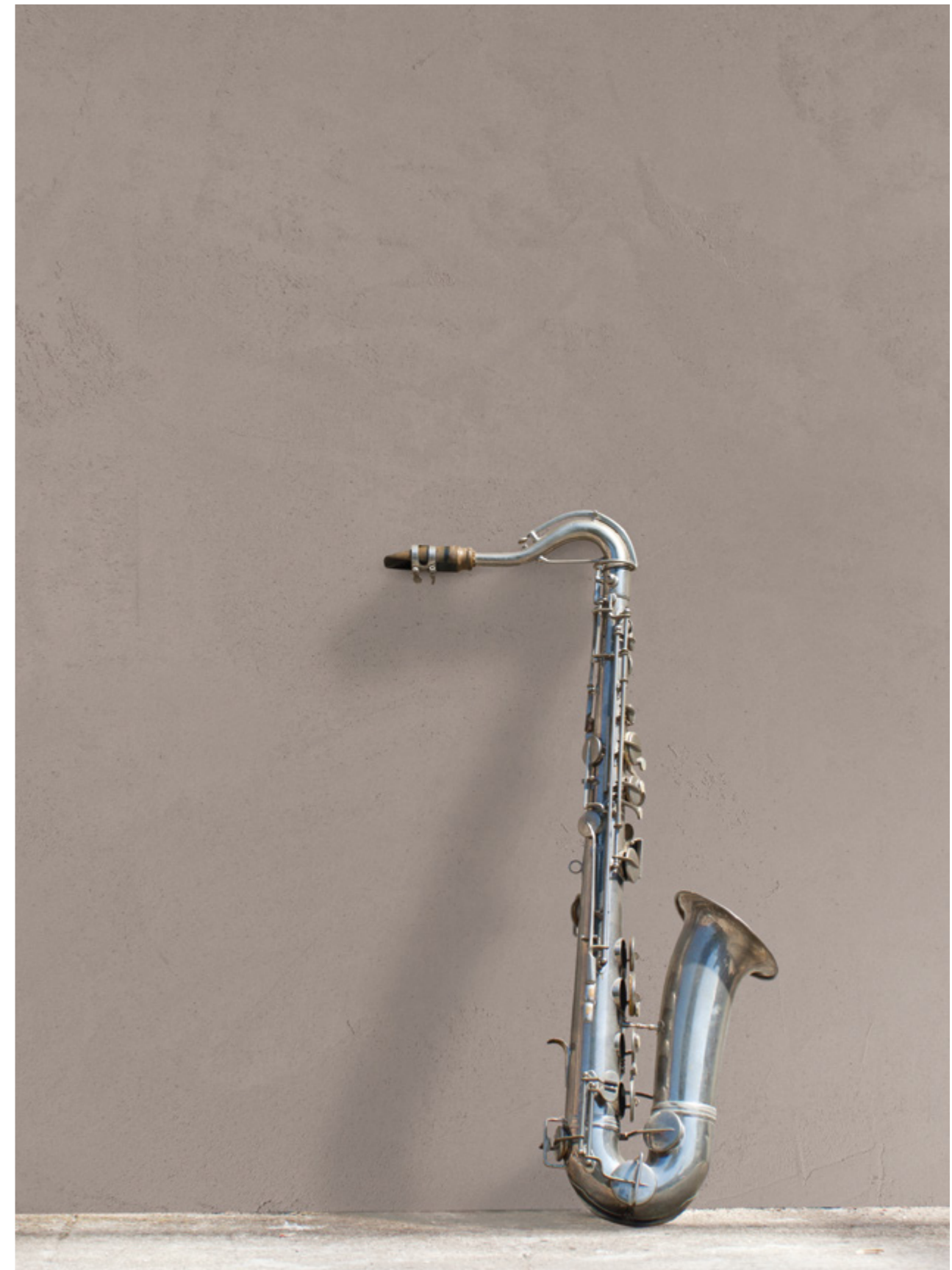




UNA SUPERFICIE  
DALLA RESA  
ESTETICA SEMPLICE  
E NATURALE.

A surface with simple  
and natural aesthetic  
performance.

**35. Ricordi Materia**  
Effetto compatto  
*Compact effect*  
RT05





**31. Ricordi Materia**  
Effetto compatto  
*Compact effect*  
RT14





SEGNI RICCHI  
DI FASCINO SI  
INTRECCIANO IN  
UNRITMO CASUALE.  
UNA DECORAZIONE  
SOBRIA, IN CONTINUO  
MOVIMENTO,  
DIVENTA SFONDO  
PERFETTO PER UN  
AMBIENTE ECLETTICO  
E SOFISTICATO.

Fascinating patterns  
criss-crossing in  
a random rhythm.  
A decoration that is  
sober and in perpetual  
motion, becomes  
the perfect background  
to an eclectic  
and sophisticated  
environment.



**37. Retrò Decor**





### 38. Retrò Decor

Ricordi Marmo  
Base bianco 1000  
*White base 1000*

Desideri Luce SL50 (4/10)  
+ Base argento  
*Silver base (5/10)*  
+ SL63 (1/10)





PENNELATE CHE  
SI SUSSEGUONO, IN  
ESTERNO ED INTERNO,  
FANNO RISCOPRIRE  
IL GUSTO DEL PASSATO  
ATTRAVERSO L'ARTE DI  
OGGI. LA NATURALITÀ  
E BELLEZZA DELLA CALCE  
PER OTTENERE PARETI  
SOBRIE E RAFFINATE.

The sequence of brush  
strokes, both indoors  
and out, reveal  
the taste of the past  
through the art of today.  
The naturalness  
and beauty of lime  
to create decorous  
and refined walls.

**39. Ricordi Calce  
a Pennello  
SA26**





## 1. 2. Materia Decor

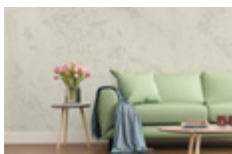
- Ricordi Materia Effetto materia *Material effect* Bianco 1000 *White 1000*
- Desideri Luce 1/2 SL50 + 1/2 Argento base *Silver base*
- Desideri Luce 1/3 Oro base *Golden base* + 2/3 Argento base *Silver base*
- \* Desideri Protettivo



**Preparazione del supporto** → Sulla superficie adeguatamente preparata applicare una mano di fondo FX 526 a pennello o rullo (prodotto diluito al massimo al 5% con acqua). Attendere la completa asciugatura del prodotto. Essiccazione 4-6 h. **Prima mano – Ricordi Materia** → Stendere una mano di RICORDI MATERIA – colore bianco base 1000 – con spatola metallica dentata. Livellare il prodotto con il lato dentato della spatola in modo da creare uno spessore uniforme e poi lisciare la superficie. Sulla mano ancora fresca di prodotto tracciare delle venature oblique con l'apposito tampone, in modo da interessare l'intera superficie da decorare. Quando il prodotto inizierà ad asciugarsi compattare la superficie ed infine lisciare fino ad ottenere l'effetto desiderato. Attendere la completa asciugatura del prodotto. Essiccazione 24-48 h. **Seconda mano – Desideri Luce** → Applicare con spugna su tutta la superficie il prodotto DESIDERI LUCE (prodotto diluito al 30% con acqua) – tinta 1/2 SL50+1/2 argento base. Essiccazione 1-2 h. **Terza mano – Desideri Luce** → Su fondo asciutto applicare con spugna la seconda mano di DESIDERI LUCE (prodotto tal quale) – tinta 1/3 oro base+2/3 argento base. Attendere la completa asciugatura del prodotto. Essiccazione 2-3 h. **Quarta mano – Desideri Luce** → Stendere, solamente in corrispondenza delle venature, il colore DESIDERI LUCE SL50 (prodotto tal quale) – tinta 1/2 SL50 +1/2 argento base – con la spugna, in modo da evidenziare il disegno realizzato.

**3. Ricordi Materia**  
Effetto materia *Material effect*  
Bianco base 1000  
*White base 1000*  
\* Desideri Protettivo

**4. Ricordi Materia**  
Effetto materia *Material effect*  
RT02  
\* Desideri Protettivo



**Preparazione del supporto** → Sulla superficie adeguatamente preparata applicare una mano di fondo FX 526 a pennello o rullo (prodotto diluito al massimo al 5% con acqua). Attendere la completa asciugatura del prodotto. Essiccazione 4-6 h. **Prima mano** → Applicare una prima mano di RICORDI MATERIA (prodotto tal quale), con spatola in acciaio, e lasciare asciugare. Attendere completa asciugatura del prodotto. Essiccazione 24-48 h. **Seconda mano** → Stendere un secondo strato e lavorarlo a seconda dell'effetto che si desidera ottenere. Sulla mano ancora fresca di prodotto tracciare delle venature oblique con l'apposito tampone, in modo da interessare l'intera superficie da decorare. Quando il prodotto inizierà ad asciugarsi compattare la superficie ed infine lisciare fino ad ottenere l'effetto desiderato.

**5. Desideri Luce**  
SL42

**6. Desideri Luce**  
Oro base *Golden base*

**7. Desideri Luce**  
GL13



**Preparazione del supporto** → Sulla superficie adeguatamente preparata applicare una mano di fondo FX 526 a pennello o rullo (prodotto diluito al massimo al 5% con acqua). Attendere la completa asciugatura del prodotto. Essiccazione 4-6 h. **Applicazione con guanto – Prima mano** → Applicare DESIDERI LUCE (prodotto tal quale) oro base – con l'utilizzo di un guanto di spugna eseguendo movimenti circolari. Attendere completa asciugatura del prodotto. Essiccazione 3-4 h. **Seconda mano** → Applicare una seconda mano di prodotto con le stesse modalità in modo da ottenere l'effetto desiderato. **Applicazione con spalter – Prima mano** → Applicare la prima mano di prodotto a piccole zone avendo cura di incrociare continuamente l'utensile per distribuire le sabbie presenti e orientare i pigmenti perlescenti. Attendere completa asciugatura del prodotto. Essiccazione 3-4 h. **Seconda mano** → Applicare una seconda mano di prodotto con le stesse modalità in modo da ottenere l'effetto desiderato.

**8. Ricordi Marmo**  
RM02

**9. Ricordi Marmo**  
RM35

**Preparazione del supporto** → Sulla superficie adeguatamente preparata applicare una mano di fondo FX 526 a pennello o rullo (prodotto diluito al massimo al 5% con acqua). Attendere la completa asciugatura del prodotto. Essiccazione 4-6 h. **Prima mano** → Stendere RICORDI MARMO (prodotto tal quale) con spatola in acciaio in due o più mani, avendo cura di lasciare asciugare

**Substrate preparation** → On the suitably prepared surface, apply a coat of FX 526 undercoat by brush or by roller (diluted maximum 5% with water). Wait for the product to dry completely. Drying time 4-6 h. **First coat – Ricordi Materia** → Apply a coat of RICORDI MATERIA – colour white base 1000 – using a notched metal trowel. Level off the product using the notched side of the trowel, so as to obtain a uniform thickness, and then smooth off the surface. On the still fresh coat of product, trace oblique veins using the pad provided, covering the entire surface being decorated. When the product starts to dry, compact the surface and finally smooth off until obtaining the desired effect. Wait for the product to dry completely. Drying time 24-48 h. **Second coat – Desideri Luce** → Use a sponge to apply DESIDERI LUCE on the entire surface (diluted 30% with water) – colour 1/2 SL50+1/2 silver base. Drying time 1-2 h. **Third coat – Desideri Luce** → On the dry surface use a sponge to apply the second coat of DESIDERI LUCE (undiluted) – colour 1/3 golden base+2/3 silver base. Wait for the product to dry completely. Drying time 2-3 h. **Fourth coat – Desideri Luce** → Apply, only where the veins have been traced, DESIDERI LUCE SL50 (undiluted) – colour 1/2 SL50+1/2 silver base – using the sponge, so as to highlight the pattern traced.

**Substrate preparation** → On the suitably prepared surface, apply a coat of FX 526 undercoat by brush or by roller (diluted maximum 5% with water). Wait for the product to dry completely. Drying time 4-6 h. **First coat** → Apply a first coat of RICORDI MATERIA (undiluted) using a steel trowel and leave to dry. Drying 24-48 h. Apply a second coat and work it so as to obtain the desired effect. On the final coat of product applied, while still moist, trace distinctive veins using the special brush pad. The veins can also be continuous, generally oblique and irregular, so as to cover the entire surface being decorated. When the product begins to dry, compact it and smooth it off using a steel float, until obtaining the desired effect.

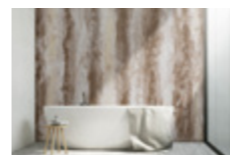
**Substrate preparation** → On the suitably prepared surface, apply a coat of FX 526 undercoat by brush or by roller (diluted maximum 5% with water). Wait for the product to dry completely. Drying time 4-6 h. **Application by glove – First coat** → Apply DESIDERI LUCE (undiluted) – golden base – using a sponge glove, performing circular movements. Wait for the product to dry completely. Drying time 3-4 h. **Second coat** → Apply a second coat of product in the same way, so as to obtain the desired effect. **Application by spalter – First coat** → Apply the first coat of product in small areas, using the tool to continually apply cross-strokes so as distribute the sand and orient the pearlescent pigments. Wait for the product to dry completely. Drying time 3-4 h. **Second coat** → Apply a second coat of product in the same way, so as to obtain the desired effect.

**Substrate preparation** → On the suitably prepared surface, apply a coat of FX 526 undercoat by brush (diluted maximum 5% with water). Wait for the product to dry completely. Drying time 4-6 h. **First coat** → Apply RICORDI MARMO (undiluted) using a steel trowel in two or more coats, making sure to let the product dry between coats. Drying time 4-6 h. **Second coat** → The last coat, which



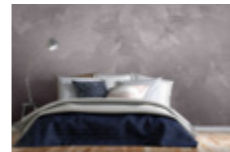
## 10. 11. Selva Decor

- Ricordi Materia Bianco base 1000 *White base 1000*
- Ricordi Materia RT02
- Ricordi Materia RT22
- Ricordi Materia RT19
- \* Desideri Protettivo



**12. Desideri Perla**  
SP17

**13. Desideri Perla**  
SP51



**14. Ricordi Stucco**  
RS02

**15. Ricordi Stucco**  
RS05



**16. 17. Cemento Grezzo Decor**

- Ricordi Materia RT01
- Desideri Luce Base argento *Silver base*
- \* Desideri Protettivo



completamente il prodotto tra uno stato e l'altro. Essiccazione 4-6 h. **Seconda mano** → L'ultima mano, con cui si crea il decoro finale, in fase di essiccazione, va pressata e compattata con spatola in acciaio fino ad ottenere il grado di lisciatura e lucidatura desiderato.

**Preparazione del supporto** → Sulla superficie adeguatamente preparata applicare una mano di fondo FX 526 a pennello o rullo (prodotto diluito al massimo al 5% con acqua). Attendere la completa asciugatura del prodotto. Essiccazione 4-6 h. **Prima mano – Ricordi Materia** → Stendere in senso verticale il prodotto RICORDI MATERIA (prodotto tal quale) – bianco base 1000 – con spatola metallica. Alternare la posa di RICORDI MATERIA anche nelle altre tinte – RT02, RT22, RT19 – in modo da creare l'effetto desiderato. Quando il prodotto comincerà ad asciugare, compattarlo e lisciarlo con spatola in acciaio. Ripetere le stesse procedure lungo la parete più volte in funzione dell'effetto desiderato.

**Preparazione del supporto** → Sulla superficie adeguatamente preparata applicare due mani di fondo PIGMENTO 013 a pennello o rullo (prodotto tal quale o diluito al massimo al 5% con acqua). Attendere completa asciugatura del prodotto. Essiccazione 4-6 h. **Prima mano** → Applicare DESIDERI PERLA (prodotto tal quale) – con l'utilizzo della spatola di acciaio (o plastica sottile) dai bordi arrotondati. Attendere la completa asciugatura del primo strato. Essiccazione 4-6 h. **Seconda mano** → Applicare una seconda mano di prodotto; in fase di asciugatura ripassare il prodotto con la spatola fino all'ottenimento dell'effetto voluto.

**Preparazione del supporto** → Sulla superficie adeguatamente preparata applicare una mano di fondo FX 526 a pennello o rullo (prodotto diluito al massimo al 5% con acqua). Attendere completa asciugatura del prodotto. Essiccazione 3-4 h. **Prima mano** → Stendere il prodotto con spatola in acciaio in due o più mani fino ad ottenere una superficie liscia (avendo cura di lasciare asciugare il prodotto tra una mano e l'altra). Essiccazione 4-6 h. **Seconda mano** → In fase di essiccazione dell'ultima mano effettuare delle "spatolature" pressando e lucidando la superficie con spatola in acciaio, fino ad ottenere una perfetta lucidatura.

**Preparazione del supporto** → Sulla superficie adeguatamente preparata applicare una mano di fondo FX 526 a pennello o rullo (prodotto diluito al massimo al 5% con acqua). Attendere la completa asciugatura del prodotto. Essiccazione 4-6 h. **Prima mano – Ricordi Materia** → Stendere una mano di RICORDI MATERIA (prodotto tal quale) tinta RT01 – con spatola metallica dentata. Livellare il prodotto con il lato dentato della spatola in modo da creare uno spessore uniforme e poi lisciare la superficie. Sulla mano ancora fresca di prodotto realizzare dei disegni/venature orizzontali irregolari con l'apposito tampone. Quando il prodotto inizierà ad asciugarsi abbassare delicatamente le creste seguendo il disegno realizzato; in seguito compattare e lisciare le superfici. Attendere la completa asciugatura del prodotto. Essiccazione 24-48 h. **Seconda mano – Desideri Luce** → Applicare con spugna una mano di DESIDERI LUCE (prodotto diluito al 30% con acqua) – argento base. Attendere la completa asciugatura del prodotto. Essiccazione 1-2 h. **Terza mano – Desideri Luce** → Ripetere la stesura del prodotto DESIDERI LUCE (prodotto tal quale) – argento base – più volte fino ad ottenere l'effetto desiderato. Si consigliano almeno due mani.

creates the final decorative effect, is compressed and compacted during drying using a steel trowel, until obtaining the desired smoothness and polish.

**Substrate preparation** → On the suitably prepared surface, apply a coat of FX 526 undercoat by brush or by roller (diluted maximum 5% with water). Wait for the product to dry completely. Drying time 4-6 h. **First coat – Ricordi Materia** → Apply RICORDI MATERIA (undiluted) in a vertical direction – white base 1000 – using a metal trowel. Alternate application of RICORDI MATERIA in the other colours – RT02, RT22, RT19 – so as to create the desired effect. When the product starts to dry, compact it and smooth it off using a steel trowel. Repeat the previous application along the wall more than once, based on the desired effect.

**Substrate preparation** → On the suitably prepared surface, apply two coats of PIGMENTO 013 undercoat by brush or roller (undiluted or diluted maximum 5% with water). Attendere completa asciugatura del prodotto. Wait for the product to dry completely. Drying time 4-6 h. **First coat** → Apply DESIDERI PERLA (undiluted) using a steel (or thin plastic) trowel with rounded edges. Wait for the first layer to dry completely. Drying time 4-6 h. **Second coat** → Apply a second coat of product; when this is drying, pass over the product with the trowel until obtaining the desired effect.

**Substrate preparation** → On the suitably prepared surface, apply a coat of FX 526 undercoat by brush or by roller (diluted maximum 5% with water). Wait for the product to dry completely. Drying time 3-4 h. **First coat** → Apply the product using a steel trowel in two or more coats until obtaining a smooth surface (making sure to let the product dry between coats). Drying time 4-6 h. **Second coat** → While drying, apply a "spatula effect" to the final coat, pressing and smoothing off the surface using a steel trowel, until obtaining a perfectly polished finish.

**Substrate preparation** → On the suitably prepared surface, apply a coat of FX 526 undercoat by brush or by roller (diluted maximum 5% with water). Wait for the product to dry completely. Drying time 4-6 h. **First coat – Ricordi Materia** → Apply a coat of RICORDI MATERIA (undiluted) colour RT01 – using a notched metal trowel. Level off the product using the notched side of the trowel, so as to obtain a uniform thickness, and then smooth off the surface. On the still fresh coat of product trace irregular horizontal patterns/veins using the pad provided. When the product starts drying, gently trim down the crests, following the pattern created; afterwards compact and smooth off the surfaces. Wait for the product to dry completely. Drying time 24-48 h. **Second coat – Desideri Luce** → Use a sponge to apply a coat of DESIDERI LUCE (diluted 30% with water) – silver base. Wait for the product to dry completely. Drying time 1-2 h. **Third coat – Desideri Luce** → Repeat the application of DESIDERI LUCE (undiluted) – silver base – more than once, until obtaining the desired effect. At least two coats are recommended.

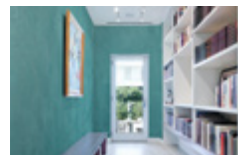


### 18. Desideri Cristallo SC09

**Preparazione del supporto** → Sulla superficie adeguatamente preparata applicare una mano di fondo FX 526 a pennello o rullo (prodotto diluito al massimo al 5% con acqua). Attendere la completa asciugatura del prodotto. Essiccazione 4-6 h. **Prima mano** → Applicare DESIDERI CRISTALLO (prodotto tal quale) utilizzando un pennello a piccole zone, effettuando movimenti casuali irregolari. Prima che il materiale asciughi, ripassarlo delicatamente con spazzola scarica per distribuire le sabbie presenti ed orientare i pigmenti perlescenti.

**Substrate preparation** → On the suitably prepared surface, apply a coat of FX 526 undercoat by brush or roller (diluted maximum 5% with water). Wait for the product to dry completely. Drying time 4-6 h. **First coat** → Apply DESIDERI CRISTALLO (undiluted) using a brush in small areas, performing random irregular movements. Before the material dries, gently pass over it again with a clean brush to distribute the sand present and orient the pearlescent pigments.

### 19. Desideri Cristallo SC06



### 20. Desideri Minerale RM45 + Glitter Sfide d'arte

**Preparazione del supporto** → Sulla superficie adeguatamente preparata applicare una mano di fondo FX 526 a pennello o rullo (prodotto diluito al massimo al 5% con acqua). Attendere la completa asciugatura del prodotto. Essiccazione 4-6 h. **Prima mano** → Applicare DESIDERI MINERALE (prodotto tal quale) utilizzando uno spalter a piccole zone, incrociando l'utensile per distribuire le sabbie perlescenti. Essiccazione 4-6 h. **Seconda mano - opzionale** → Applicare una seconda mano di prodotto per ottenere un effetto più compatto e uniforme.

**Substrate preparation** → On the suitably prepared surface, apply a coat of FX 526 undercoat by brush or by roller (diluted maximum 5% with water). Wait for the product to dry completely. Drying time 4-6 h. **First coat** → Apply DESIDERI MINERALE (undiluted) using a spalter in small areas, applying cross strokes with the tool to distribute the pearlescent sand. Wait for the product to dry completely. Drying time 3-4 h. **Second coat - optional** → Apply a second coat of product to obtain a more compact and uniform effect.

### 21. Desideri Minerale RM45-RM46

### 22. Desideri Minerale DM06



### 23. Desideri Velo DV37

**Preparazione del supporto** → Sulla superficie adeguatamente preparata, applicare in due mani il prodotto SKIN432 (per esterni/altrimenti LV207 Velvet per gli interni) con rullo a pelo corto (o pennello). La scelta della tinta dipende dal colore finale da realizzare e viene fatta seguendo la cartella colore di DESIDERI VELO. Attendere la completa asciugatura del prodotto. Essiccazione 48-72 h. **Prima mano - Desideri Velo** → Stendere DESIDERI VELO con il guanto di spugna (prodotto diluito al 60-80% con acqua). Applicare il prodotto effettuando movimenti circolari. Per un effetto più uniforme si può ripassare con la spugna scarica il materiale in fase di asciugatura.

**Substrate preparation** → On the suitably prepared surface, apply SKIN432 in two hands (for exteriors/or LV207 Velvet for interiors) using a short-napped roller (or brush). The choice of the colour depends on the desired final colour, following the DESIDERI VELO colour chart. Wait for the product to dry completely. Drying time 48-72 h. **First coat - Desideri Velo** → Apply DESIDERI VELO using the sponge glove (diluted 60-80% with water). Apply the product performing circular movements. For a more uniform effect, pass over again with the clean sponge when the material is drying.

### 24. Desideri Velo DV21



### 25. Ricordi Materia Effetto graffio Scratch effect RT16

- Desideri luce
- Argento base Silver base
- \* Desideri Protettivo

**Preparazione del supporto** → Sulla superficie adeguatamente preparata applicare una mano di fondo FX 526 a pennello o rullo (prodotto diluito al massimo al 5% con acqua). Attendere completa asciugatura del prodotto. Essiccazione 4-6 h. **Prima mano** → Applicare una prima mano di RICORDI MATERIA, con spatola in acciaio, e lasciare asciugare. Essiccazione 24-48 h. **Seconda mano** → Stendere un secondo strato e lavorarlo a seconda dell'effetto che si desidera ottenere. Sulla mano finale bagnata, servendosi dell'apposito tampone a zerbino, creare un disegno continuo orizzontale o verticale che riproduca una superficie rigata; bagnare, se necessario e lisciare la superficie seguendo il senso del disegno. Prima della completa asciugatura schiacciare e lucidare nuovamente le creste con frattazzo in acciaio. Attendere la completa asciugatura del prodotto. Essiccazione 24-48 h. **Terza mano - Desideri Luce** → Applicare con spugna DESIDERI LUCE (prodotto tal quale) - Argento base.

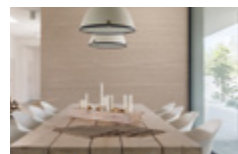
**Substrate preparation** → On the suitably prepared surface, apply a coat of FX 526 undercoat by brush or by roller (diluted maximum 5% with water). Wait for the product to dry completely. Wait for the product to dry completely. Drying time 4-6 h. **First coat** → Apply a first coat of RICORDI MATERIA using a steel trowel and leave to dry. Drying 24-48 h. **Second coat** → Apply a second coat and work it so as to obtain the desired effect. On the still-wet final coat, use the special brush pad to create a continuous horizontal or vertical pattern that reproduces a scratched surface; if necessary moisten and smooth off the surface in the same direction as the pattern. Before the surface dries completely, compress and smooth off the crests using a steel float. Wait for the product to dry completely. Drying time 24-48 h. **Third coat - Desideri Luce** → Use a sponge to apply DESIDERI LUCE (undiluted) - Silver base.

### 26. Ricordi Materia Effetto graffio Scratch effect RT18

- \* Desideri Protettivo

**Preparazione del supporto** → Sulla superficie adeguatamente preparata applicare una mano di fondo FX 526 a pennello o rullo (prodotto diluito al massimo al 5% con acqua). Attendere la completa asciugatura del prodotto. Essiccazione 4-6 h. **Prima mano** → Applicare una prima mano di RICORDI MATERIA, con spatola in acciaio, lasciare asciugare. Essiccazione 24-48 h. **Seconda mano** → Stendere un secondo strato e lavorarlo a seconda dell'effetto che si desidera ottenere. Sulla mano finale bagnata, servendosi dell'apposito tampone a zerbino, creare un disegno continuo orizzontale o verticale che riproduca una superficie rigata; bagnare, se necessario e lisciare la superficie seguendo il senso

**Substrate preparation** → On the suitably prepared surface, apply a coat of FX 526 undercoat by brush or by roller (diluted maximum 5% with water). Wait for the product to dry completely. Drying time 4-6 h. **First coat** → Apply a first coat of RICORDI MATERIA using a steel trowel and leave to dry. Drying time 24-48 h. **Second coat** → Apply a second coat and work it so as to obtain the desired effect. On the still-wet final coat, use the special brush pad to create a continuous horizontal or vertical pattern that reproduces a scratched surface; if necessary moisten and smooth off the surface in the same direction as the pattern. Before the surface dries



del disegno. Prima della completa asciugatura schiacciare e lucidare nuovamente le creste con frattazzo in acciaio.

completely, compress and smooth off the crests using a steel float.

### 27. 28. Nimbus Decor

- Ricordi Materia RT23
- Desideri Luce
- Argento base Silver base
- \* Desideri Protettivo



**Preparazione del supporto** → Sulla superficie adeguatamente preparata applicare una mano di fondo FX 526 a pennello o rullo (prodotto diluito al massimo al 5% con acqua). Attendere la completa asciugatura del prodotto. Essiccazione 4-6 h. **Prima mano - Ricordi Materia** → Stendere una mano di RICORDI MATERIA - tinta RT23 - con spatolate disuniformi. Quando il prodotto inizierà ad asciugarsi leggermente aggiungere una piccola quantità di materiale sulla spatola e realizzare delle decorazioni a forma di fiamma in senso diagonale. Attendere la quasi completa asciugatura del prodotto. Lamare e schiacciare le parti in rilievo con la spatola metallica e attendere completa asciugatura. Essiccazione 24-48 h. **Seconda mano - Desideri Luce** → Applicare con spugna il prodotto DESIDERI LUCE (prodotto diluito al 30% con acqua) - argento base. Attendere la completa asciugatura del prodotto. Essiccazione 1-2 h. **Terza mano - Desideri Luce** → Applicare con spugna DESIDERI LUCE (prodotto tal quale) - tinta SL44.

**Substrate preparation** → On the suitably prepared surface, apply a coat of FX 526 undercoat by brush or by roller (diluted maximum 5% with water). Wait for the product to dry completely. Drying time 4-6 h. **First coat - Ricordi Materia** → Apply a coat of RICORDI MATERIA - colour RT23 - with irregular trowel strokes. When the product just starts to dry, add a small quantity of material to the trowel and apply diagonal flame-style decorations. Wait until the product has nearly dried completely. Scrape and compress the parts in relief using the metal trowel and wait for the material to dry completely. Drying time 24-48 h. **Second coat - Desideri Luce** → Use a sponge to apply DESIDERI LUCE (diluted 30% with water) - silver base. Wait for the product to dry completely. Drying time 1-2 h. **Third coat - Desideri Luce** → Use a sponge to apply DESIDERI LUCE (undiluted) - colour SL44.

### 29. Ricordi Materia Effetto cemento Cement effect RT12

- \* Desideri Protettivo

**Preparazione del supporto** → Sulla superficie adeguatamente preparata applicare una mano di fondo FX 526 a pennello o rullo (prodotto diluito al massimo al 5% con acqua). Attendere la completa asciugatura del prodotto. Essiccazione 4-6 h. **Prima mano** → Applicare una prima mano di RICORDI MATERIA, con spatola in acciaio, e lasciare asciugare. Essiccazione 24-48 h. **Seconda mano** → Stendere un secondo strato e lavorarlo a seconda dell'effetto che si desidera ottenere. Utilizzando un tampone a zerbino sulla superficie ancora bagnata, realizzare dei piccoli segni irregolari che possano replicare i disegni del cemento; schiacciare e compattare il prodotto con frattazzo in acciaio fino ad ottenere il grado di lisciatura desiderato.

**Substrate preparation** → On the suitably prepared surface, apply a coat of FX 526 undercoat by brush or by roller (diluted maximum 5% with water). Wait for the product to dry completely. Drying time 4-6 h. **First coat** → Apply a first coat of RICORDI MATERIA using a steel trowel and leave to dry. Drying time 24-48 h. **Second coat** → Apply a second coat and work it so as to obtain the desired effect. Using a brush pad on the still-wet surface, make small irregular markings that replicate cement patterns; compress and compact the product using a steel float until obtaining the desired smoothness.

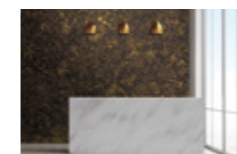
### 30. Ricordi Materia Effetto cemento Cement effect RT10

- \* Desideri Protettivo



### 31. 32. Harena Decor

- Ricordi Materia RT01
- Desideri Luce
- Base oro Golden base
- \* Desideri Protettivo



**Preparazione del supporto** → Sulla superficie adeguatamente preparata applicare una mano di fondo FX 526 a pennello o rullo (prodotto diluito al massimo al 5% con acqua). Attendere la completa asciugatura del prodotto. Essiccazione 4-6 h. **Prima mano** → Stendere una mano di RICORDI MATERIA (prodotto tal quale) - tinta RT01 - con spatola metallica dentata in modo da creare uno spessore uniforme. Lisciare la superficie. Sulla mano ancora fresca di prodotto eseguire un movimento rotatorio con il palmo delle mani. Quando il prodotto comincerà ad asciugare schiacciare le "creste" esistenti con spatola metallica, in seguito compattare il tutto. Attendere la completa asciugatura del prodotto. Essiccazione 24-48 h. **Seconda mano** → Decorare la superficie utilizzando la spugna con DESIDERI LUCE (prodotto tal quale) - oro base: passare delicatamente la spugna sulle superfici in modo da decorare solamente le parti più in rilievo.

**Substrate preparation** → On the suitably prepared surface, apply a coat of FX 526 undercoat by brush or by roller (diluted maximum 5% with water). Wait for the product to dry completely. Drying time 4-6 h. **First coat** → Apply a coat of RICORDI MATERIA (undiluted) - colour RT01 - using a notched metal trowel, so as to obtain a uniform thickness. Smooth off the surface. On the still fresh coat of product, apply a rotational movement using the palms of the hands. When the product starts to dry, compress the "crests" using a notched metal trowel, and then compact the entire surface. Wait for the product to dry completely. Drying time 24-48 h. **Second coat** → Use the sponge to decorate the surface with DESIDERI LUCE (undiluted) - golden base: rub the sponge gently over the surfaces so as to decorate only the parts that are most in relief.

### 33. Ricordi Materia Effetto travertino Travertine effect RT20

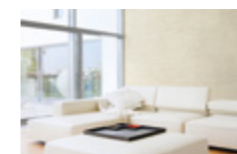
- \* Desideri Protettivo

**Preparazione del supporto** → Sulla superficie adeguatamente preparata applicare una mano di fondo FX 526 a pennello o rullo (prodotto diluito al massimo al 5% con acqua). Attendere la completa asciugatura del prodotto. Essiccazione 4-6 h. **Prima mano** → Applicare una prima mano di RICORDI MATERIA, con spatola in acciaio, e lasciare asciugare. Essiccazione 24-48 h. **Seconda mano** → Stendere un secondo strato e lavorarlo a seconda dell'effetto che si desidera ottenere. Sul prodotto in fase di essiccazione, ricreare la venatura tipica del travertino agendo con la spatola metallica posizionata perpendicolarmente alla superficie di lavoro creando dei graffi per simulare delle leggere venature. La geometria della lastra di travertino, della dimensione gradita, viene ricreata sulla parete realizzando leggeri solchi che imitano la fuga tra le

**Substrate preparation** → On the suitably prepared surface, apply a coat of FX 526 undercoat by brush or by roller (diluted maximum 5% with water). Wait for the product to dry completely. Drying time 4-6 h. **First coat** → Apply a first coat of RICORDI MATERIA using a steel trowel and leave to dry. Drying time 4-6 h. **Second coat** → Apply a second coat and work it so as to obtain the desired effect. While the product is still moist, recreate the typical veins of travertine limestone, working with the metal trowel perpendicularly to the surface, so as to create scratches that simulate small veins. The pattern of travertine slabs, in the desired dimensions, is recreated on the wall by creating slight indentations that imitate the joints between slabs. To draw these patterns use a punch and,

### 34. Ricordi Materia Effetto travertino Travertine effect RT05

- \* Desideri Protettivo





lastre. Per disegnare queste forme geometriche utilizzare un punteruolo e, al fine di ottenere un disegno regolare, servirsi di bolla e staggia. A seguire, lisciare il prodotto con frattazzo in acciaio e compattare la superficie.

in order to ensure a regular pattern, use a spirit level and screed. Subsequently, smooth off the product using a steel float and compact the surface.

### 35. 36. Ricordi Materia Effetto compatto *Compact effect* RT14

\* Desideri Protettivo



**Preparazione del supporto** → Sulla superficie adeguatamente preparata applicare una mano di fondo FX 526 a pennello o rullo (prodotto diluito al massimo al 5% con acqua). **Prima mano** → Applicare una prima mano di Ricordi Materia, con spatola in acciaio, e lasciare asciugare. **Seconda mano** → Sulla mano finale di prodotto stesa ed ancora fresca, applicare piccole quantità di prodotto in modo casuale, con spatola in acciaio e stenderle con la tecnica del fresco su fresco. Quando il prodotto comincerà ad asciugare, esso dovrà essere compattato e lisciato con frattazzo in acciaio su tutta la superficie fino ad ottenere un effetto liscio-ruvido simile a quello del marmorino.

**Substrate preparation** → On the suitably prepared surface, apply a coat of FX 526 undercoat by brush or by roller (diluted maximum 5% with water). Wait for the product to dry completely. **First coat** → Apply a first coat of Ricordi Materia using a steel trowel and leave to dry. **Second coat** → On the final coat of product applied, while still moist, i.e. not completely wet, apply a small quantity of product in a random manner using a steel trowel. When the product begins to dry, compact it and smooth it off using a steel float across the entire surface, until obtaining a smooth effect similar to marmorino.

### 37. 38. Retrò Decor

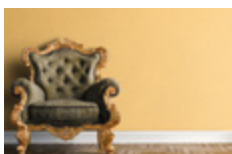
- Ricordi Marmo  
Base bianco 1000  
*White base 1000*
  - Desideri Luce  
SL50 (4/10)  
+ Base argento *Silver base (5/10)*  
+ SL63 (1/10)
- \* Desideri Protettivo



**Preparazione del supporto** → Sulla superficie adeguatamente preparata applicare una mano di fondo FX 526 a pennello o rullo (prodotto diluito al massimo al 5% con acqua). Attendere la completa asciugatura del prodotto. Essiccazione 4-6 h. **Prima mano – Ricordi Marmo** → Stendere il prodotto RICORDI MARMO (prodotto tal quale) bianco base – con spatola metallica in modo da creare uno spessore uniforme che faccia da fondo. **Seconda mano – Ricordi Marmo** → Stendere una seconda mano di prodotto RICORDI MARMO con spatola metallica evidenziando le spatolate irregolari. Quando il prodotto sta per asciugare compattarlo e schiacciarlo con la spatola metallica fino ad ottenere l'effetto desiderato. Attendere la completa asciugatura del prodotto. Essiccazione 4-6 h. **Terza mano – Desideri Luce** → Applicare DESIDERI LUCE (prodotto diluito al 30% con acqua) argento base – con spugna su tutta la superficie. Attendere la completa asciugatura del prodotto. Essiccazione 1-2 h. **Quarta mano – Desideri Luce** → Applicare sempre con spugna DESIDERI LUCE (prodotto tal quale) – Tinta SL50 (4/10) + argento base (5/10) + SL63 (1/10).

**Substrate preparation** → On the suitably prepared surface, apply a coat of FX 526 undercoat by brush or by roller (diluted maximum 5% with water). Wait for the product to dry completely. Drying time 4-6 h. **First coat – Ricordi Marmo** → Apply RICORDI MARMO undiluted) – white base – using a metal trowel, so as to obtain a uniform thickness that acts as a base coat. Wait for the product to dry completely. Drying time 4-6 h. **Second coat – Ricordi Marmo** → Apply a second coat of RICORDI MARMO using a metal trowel, highlighting the irregular trowel strokes. When the product is nearly dry, compact it and compress it using the metal trowel until obtaining the desired effect. Wait for the product to dry completely. Drying time 24-48 h. **Third coat – Desideri Luce** → Apply DESIDERI LUCE (diluted 30% with water) – silver base – by sponge across the entire surface. Wait for the product to dry completely. Drying time 1-2 h. **Fourth coat – Desideri Luce** → Use the sponge to apply DESIDERI LUCE (undiluted) – colour SL50 (4/10) + silver base (5/10) + SL63 (1/10).

### 39. Ricordi Calce a Pennello SA26



**Preparazione del supporto** → Sulla superficie adeguatamente preparata, si consiglia l'applicazione del fondo fissativo in microemulsione solvent-free MIKROS 001. Attendere la completa asciugatura del prodotto. Essiccazione 4-6 h. **Applicazione** → Applicare due mani di RICORDI CALCE A PENNELLO eseguendo pennellate corte ed incrociate. Il prodotto va diluito con acqua fino al 30%, per la prima mano, e fino al 20%, per la seconda mano.

**Substrate preparation** → On suitably prepared surfaces, MIKROS 001 solvent-free primer-undercoat in microemulsion should be applied. Wait for the product to dry completely. Drying time 4-6 h. **Application** → Apply two coats of RICORDI CALCE A PENNELLO using short brush strokes in opposing directions. The product should be diluted up to 30%, for the first coat, and up to 20% for the second coat.

\* Desideri Protettivo

Può essere utilizzato per conferire maggiore protezione e resistenza alle superfici preziosite con RICORDI MATERIA e i decorativi della linea DESIDERI.

It is used to provide greater protection and resistance to surfaces decorated using RICORDI MATERIA and DESIDERI line products.

### Note importanti

Questo book è da intendersi unicamente come strumento che presenta alcuni effetti realizzabili con i prodotti Sfide d'arte. La rappresentazione della tinta di ciascun prodotto è puramente indicativa; l'effetto finale di ogni tinta può essere percepito in modo diverso a seconda della tipologia di supporto, della modalità applicativa e della luce incidente. Per tale motivo questo book non può essere utilizzato per la scelta cromatica. Per scelte definitive verificare ogni tinta con una campionatura reale. Per una corretta applicazione di prodotti ed effetti sopra descritti consultare sempre la scheda tecnica. I tempi di asciugatura indicati variano in funzione delle condizioni termo-igrometriche. Verificare la completa asciugatura del supporto.

This booklet is solely intended as a tool to present some of the effects that can be obtained using the products from the Sfide d'arte range. The representations of the product colours are purely indicative; the final effect of each colour may be perceived differently, depending on the type of substrate, the application technique and incident light. As a result, this booklet cannot be used for choosing the product colours. The choice of colour should be made by verifying a real sample. For correct application of the products and effects described herein, always refer to the product datasheet. The specified drying times may vary depending on temperature and humidity conditions. Make sure the substrate is completely dry.



